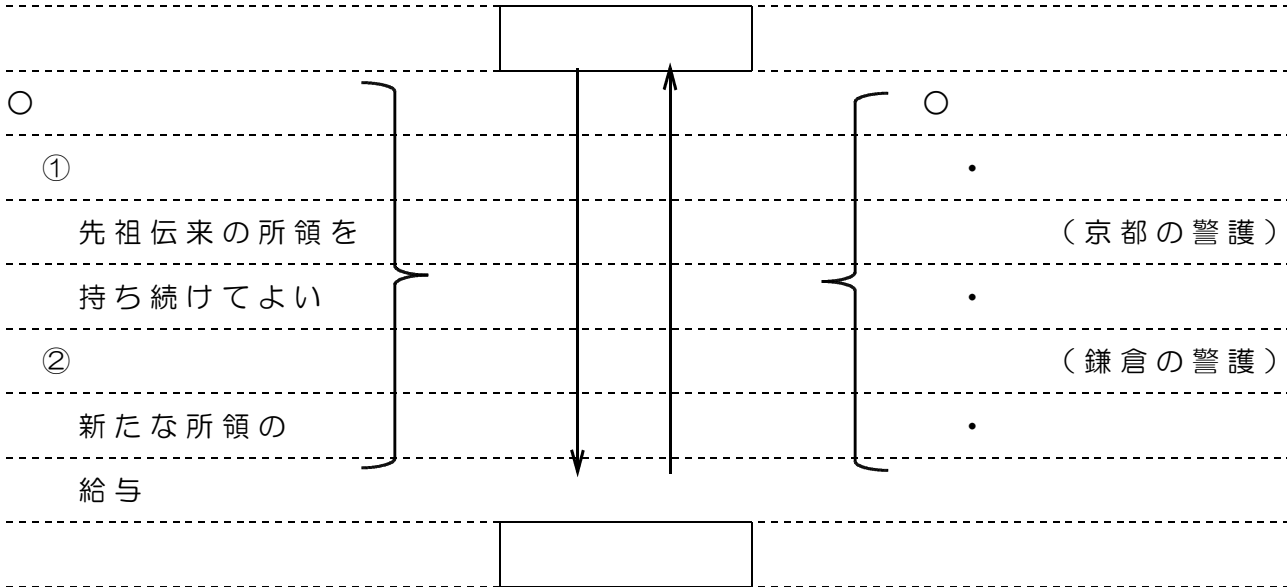


【50】

◇ の成立… を通じて将軍と との間に
主従関係が成立



◇ 幕府の経済的基盤

- ・ … 頼朝が朝廷から与えられた知行国
 - ・ … 頼朝が所有する荘園
- (平氏から取り上げた を含む)

◇ 公武2元支配

行政・土地の

朝廷→ を任命し、 を支配 (貴族・大寺社は荘園を支配)

幕府→ ・ を任命し、治安を維持して朝廷の支配を援助

◇ 幕府支配力の拡大

- ・ … 国衙の任務を吸収していく (の作成など)
- ・ … 年貢徴収の請負などで、土地支配を強める