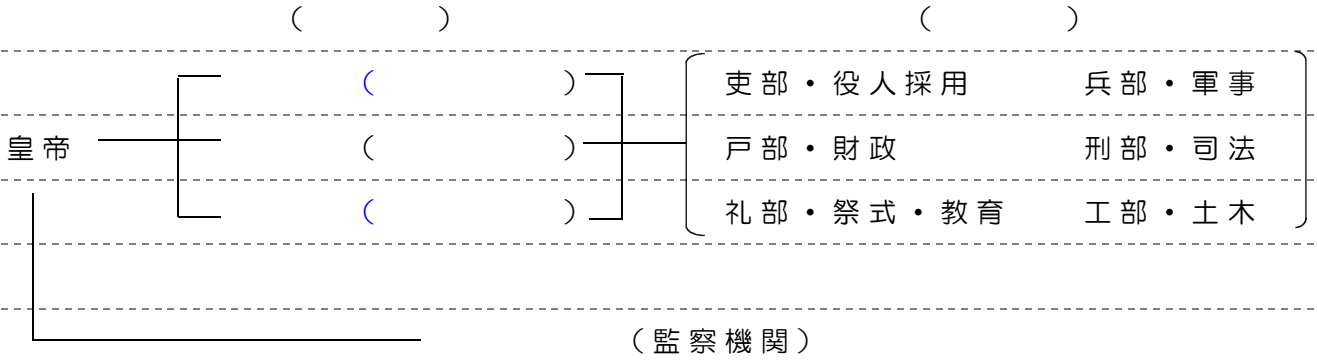


【39】

◇唐の制度

○中央政府…



○地方行政組織…

○周辺異民族の統治… 6つの () が監督

• … 統治はその民族の長に任せる

○法典の整備… (刑法)・ (行政法)

○官吏任用…

○財政・税制・兵制

- … 男子に (死後返納) と (返納なし) を与える
- … 租 (穀物)・庸 (労働)・調 (布・特産物) を税とする
- … 均田農民から徴兵

◇唐の繁栄

○首都： () … 東西対称の計画都市

• () の () の () などに影響

• 国際都市… 外国使節・商人などの来朝

○ () (海港都市) の繁栄

• ムスリム商人の来航… (貿易管理役所) の設置